



Indholdsfortegnelse

TENDENSER	4
STRUKTUR	4
ØKONOMI	5
EKSPORT	7
HOLLAND	8
TABEL 1 - ANTAL VIRKSOMHEDER MED VÆKSTHUSPRODUKTION.....	9
TABEL 2 - AREAL MED VÆKSTHUSPRODUKTION OG DRIVAREAL PÅ FRILAND, 1.000 M ²	9
TABEL 3 - GARTNERIAREALETS GEOGRAFISKE FORDELING 2011, 1.000 M ²	9
TABEL 4 - ANTAL EJENDOMME OG AREAL FORDELT EFTER STØRRELSE, 2011.....	9
TABEL 5 - UDVIKLINGEN I EJENDOMSSTRUKTUREN.....	10
TABEL 6 - VÆKSTHUSENES ALDER, 2011.....	10
TABEL 7 - FRILANDSGARTNERI, VIRKSOMHEDERNES AREAL OG ANTAL.....	10
TABEL 8 - AREAL MED FRILANDSGRØNTSAGER, I HA.....	10
TABEL 9 - GARTNERIETS PRODUKTIONSVÆRDI, I MIO. KR.	11
TABEL 10 - RESULTATOPGØRELSE, BALANCE M.V. FOR GARTNERIER 2011, I 1.000 KR. PR. BEDRIFT.....	11
TABEL 11 - VÆKSTHUSGARTNERIER FORDELT EFTER ENERGIFORSYNING SAMT BRÆNDELSFORBRUG, 2011.....	11
TABEL 12 - EKSPORTEN AF BLOMSTER OG PLANTER FORDELT PÅ LANDE, I MIO. KR.	12
TABEL 13 - EKSPORTEN AF UDVALGTE GARTNERIPRODUKTER, I MIO. KR.	12
TABEL 14 - HOLLANDS EKSPORT AF UDVALGTE GARTNERIPRODUKTER, I MIO. KRONER.....	12
TABEL 15 - HOLLANDS EKSPORT AF PLANTER FORDELT PÅ LANDE, I MIO. KRONER.....	12
TABEL 16 - HOLLANDS VÆKSTHUSAREAL, I HA.....	13
TABEL 17 - HOLLANDS FRILANDSAREAL, I HA.....	13
TABEL 18 - ANTALLET AF VÆKSTHUSGARTNERIER I HOLLAND.....	13
TABEL 19 - FORBRUGET AF PLANTER OG SNITBLOMSTER I EUROPA, 2007.....	14

Tendenser

Antal gartnerier med væksthuseproduktion		↘
Bruttofaktorindkomst	→	
Driftsresultat på den enkelte bedrift	↗	
Priser		↗
Eksport		↗
Hollands væksthuseareal	↘	
Hollands eksport		↗

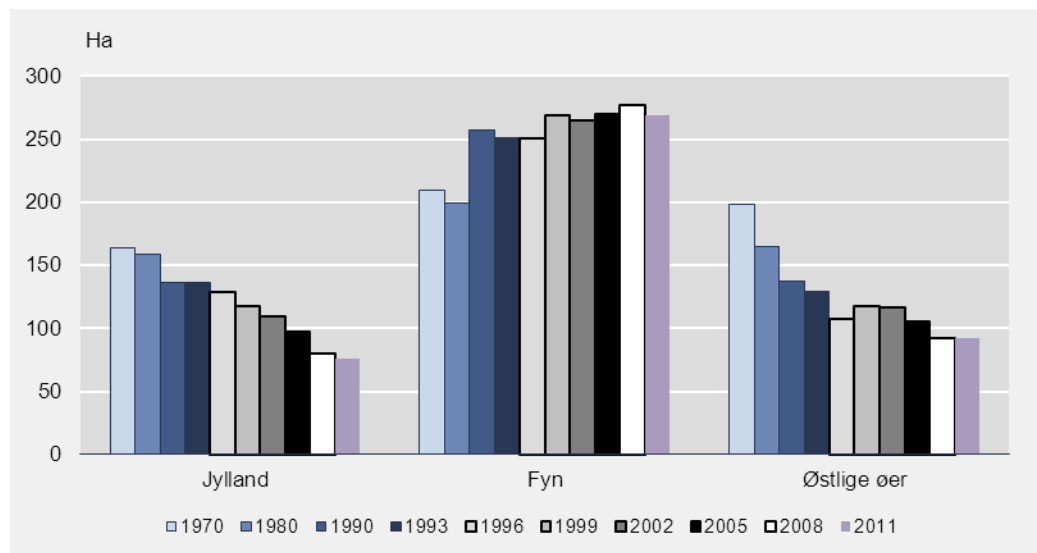
Struktur

*Færre men større
bedrifter*

Den nyeste opgjorte væksthustælling viser, at der i Danmark er 395 virksomheder beskæftiget med væksthuseproduktion. Det store fald i antallet af væksthuse, knap 40 % siden 1996, har ikke påvirket det samlede produktionsareal under glas negativt, som man ellers kunne have forventet. Fra knap 5 mio.m² i 1996 til godt 4,5 mio. m² i 2011. Det viser en klar tendens med færre, men større væksthuse, som forventes at fortsætte de kommende år.

Figur 1

Udviklingen i væksthuseareals geografiske placering



Kilde: Danmarks Statistik

Flest potteplanter

Størstedelen af det benyttede væksthuseareal blev i 2011 brugt til potteplanter (52,7 pct.), mens der blev dyrket grøntsager på 27 pct. af arealerne. Udplantningsplanter udgjorde 9,7 pct. af væksthusearealet. Overordnet set er arealanvendelsen dermed den samme som i 2008.

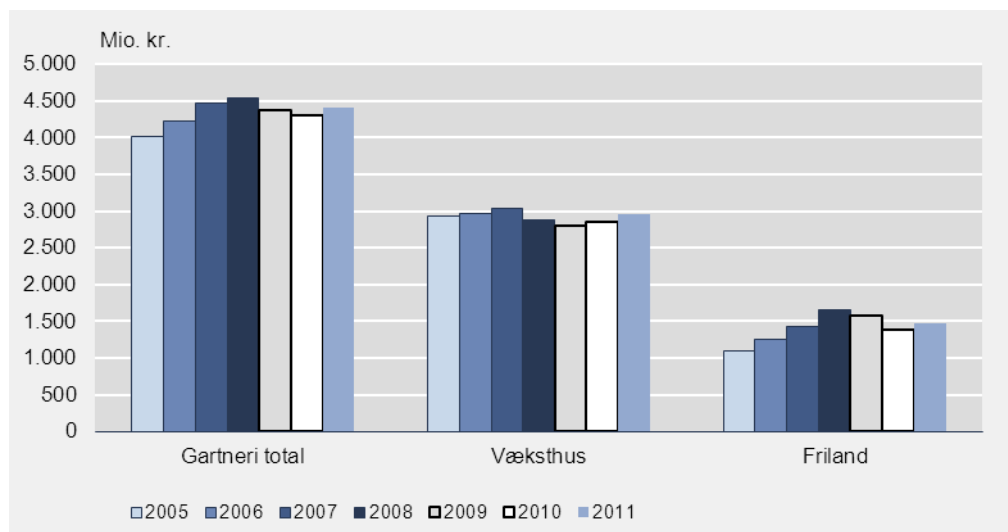
Økonomi

Bruttofaktorindkomst på niveau med 2009

Gartnerierne havde i 2011 en produktionsværdi på 4,4 mia. kr. Værdien ligger især i produktionen af potteplanter, som står for lidt over halvdelen af produktionsværdien. Figur 2 viser en marginal stigning i bruttofaktorindkomsten fra 2010 til 2011.

Udvikling i bruttofaktorindkomst

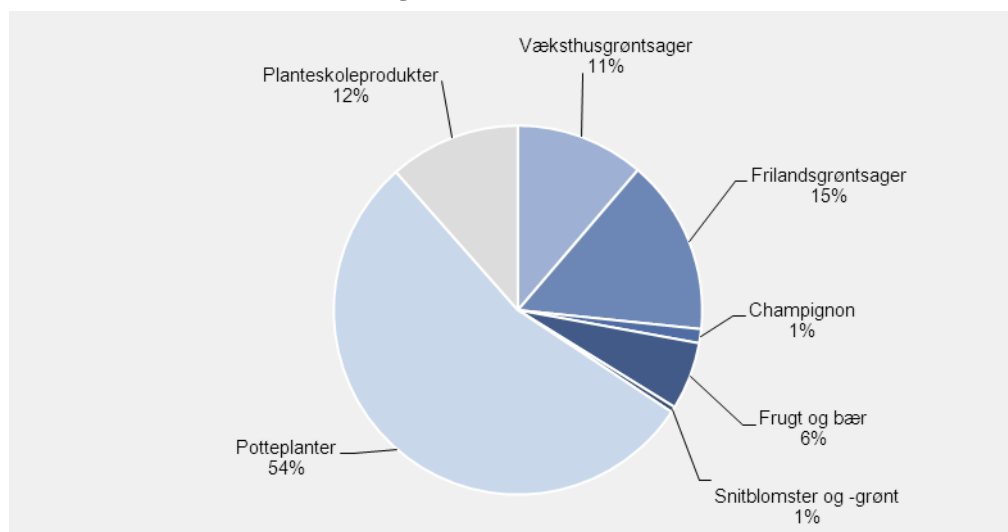
Figur 2



Kilde: Danmarks Statistik

Bruttofaktorindkomstens fordeling, 2011

Figur 3



Kilde: Danmarks Statistik

Højere driftsresultat

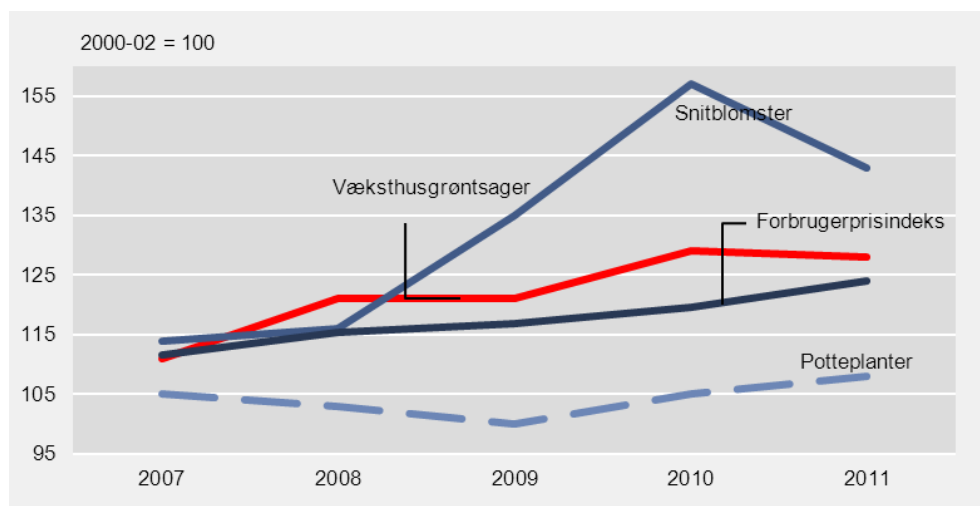
Regnskabsstatistikken fra Danmarks Statistik viser en fremgang fra 2010 til 2011. En gennemsnitlig gartneribedrift havde i 2011 et driftsresultat på 364.000 kr. Stigningen kommer efter tre år med nogenlunde uændret driftsresultat og hænger bl.a. sammen med lidt højere priser på produkterne.

Prisindeks for væksthushprodukter

Stigende priser

Priserne på gartneriprodukter under ét steg med 3 % i 2011. Potteplanter, som er den omsætningsmæssigt største produktgruppe, steg med 3 %, mens der var prisfald for snitblomster. For væksthushgrøntsager som helhed, var der uændrede priser.

Figur 4

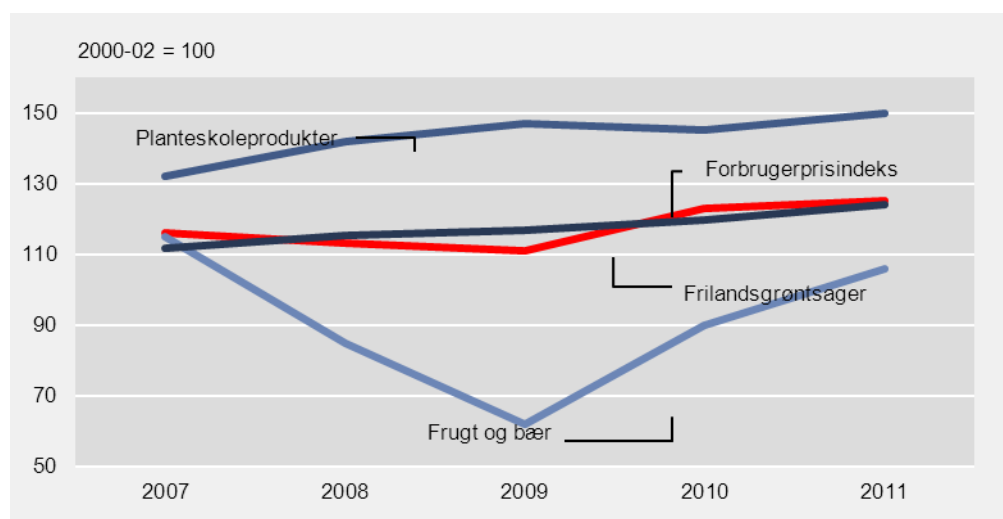


Kilde: Danmarks Statistik

Prisindeks for frilandsprodukter

Frilandsgrøntsager oplevede i 2011 prisstigninger på 2 %. Planteskoleprodukter steg med 4 %, mens frugt og bær oplevede prisstigninger på 17 %.

Figur 5



Kilde: Danmarks Statistik

Energiforbrug

Væksthushgartneriernes energiforbrug er fortsat faldende. Det samlede energiforbrug til opvarmning er således reduceret med godt 20 % pr. m² væksthushareal i 2011 set i forhold til 2008. Det er især forbruget af fuelolie og gasolie der er faldet. Elforbruget derimod har været stort set konstant i perioden.

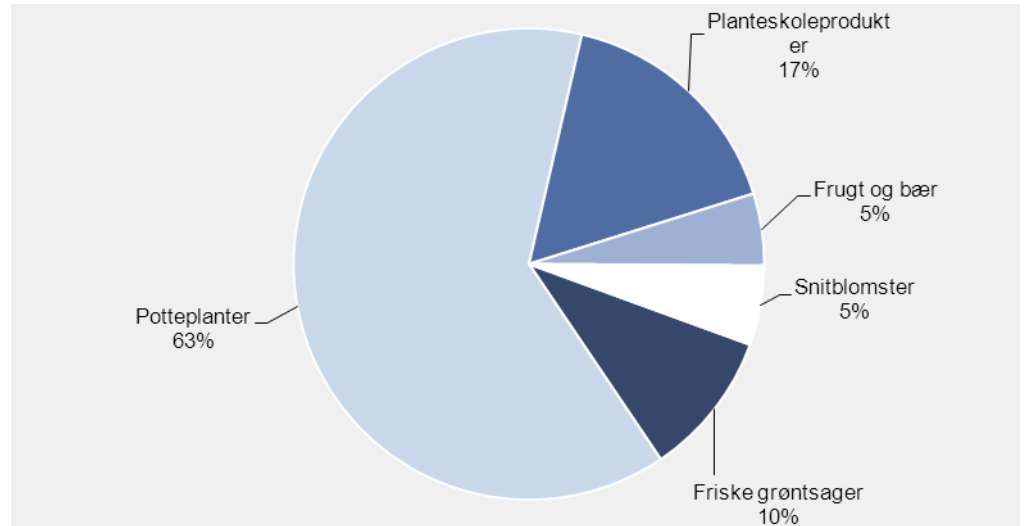
Eksport

Hovedeksport er blomster og planter

Eksporten af danske blomster og planter, steg i 2011 med 7,5 % fra et 2010-niveau på godt 2,2 mia. kr., til knap 2,4 mia. kr. i 2011. Eksporten af potteplanter, som var den største bidragsyder, udgjorde næsten 1,9 mia. kr. af den samlede eksport af gartneriprodukter eller godt 63 %.

Eksporten af gartnerivarer fordelt på produkter, 2011

Figur 6



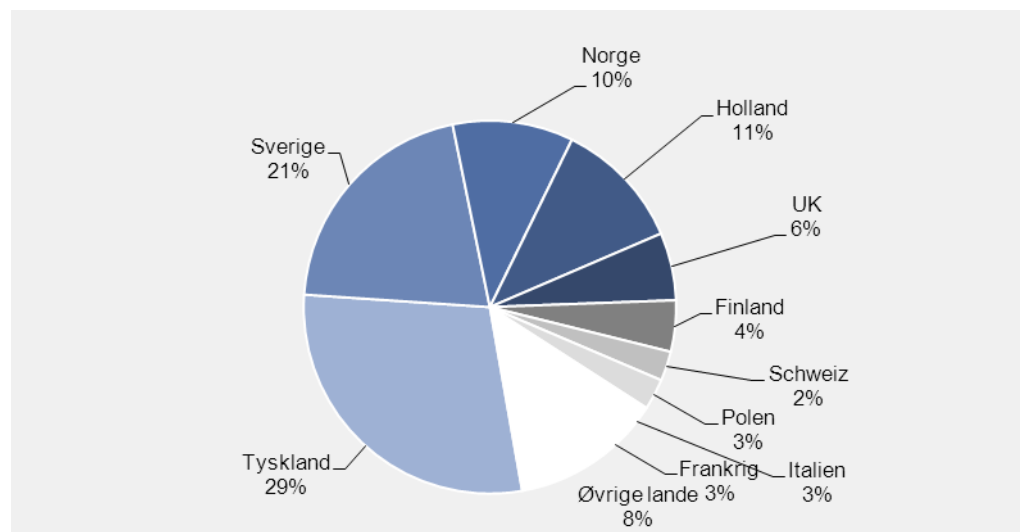
Kilde: landbrug og fødevarer

Blomster og planter eksporteres primært til Tyskland og Sverige

Den største aftager af danske blomster og planter er ligesom sidste år, Tyskland med en eksportandel på 688 mio. kr., Sverige som den næststørste med 494 mio. kr., mens Holland har overhalet Norge, og nu figurerer som den tredjestørste aftager af blomster og planter med en eksportandel på 269 mio. kr. Tilsammen tegner de tre lande sig for næsten 2/3 af den samlede eksport af blomster og planter.

Eksporten af blomster og planter fordelt på lande, 2011

Figur 7



Kilde: Landbrug & Fødevarer

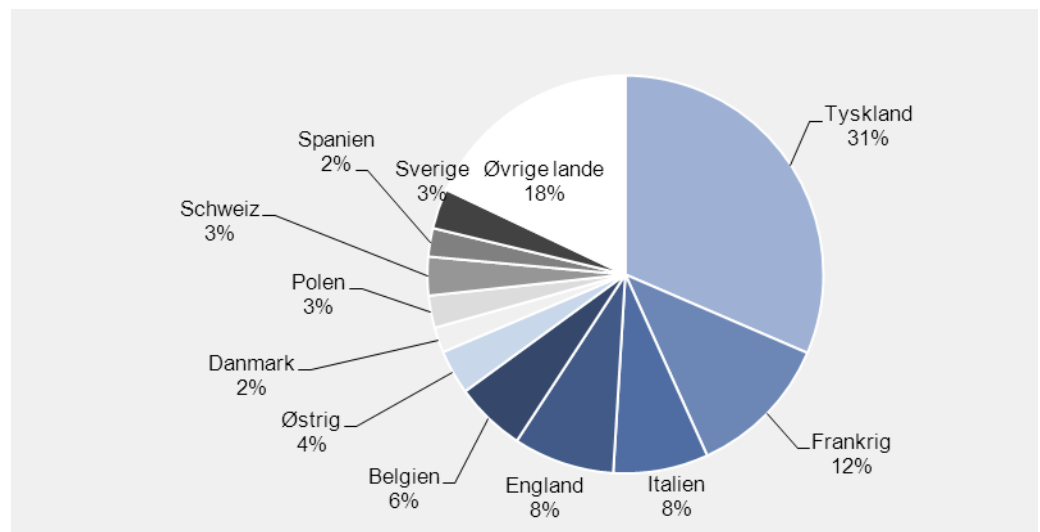
Holland

Strukturen i Hollandsk væksthuse- og frilandsgartneri er forskellig fra dansk gartneri. Udviklingen mod færre, men større bedrifter kan dog genfindes.

Hollands væksthuseareal har de seneste år ligget konstant og udgjorde således 10.250 ha i 2011, men fordelingen har rykket sig i perioden 2005-2009. Der dyrkes flere grøntsager og potteplanter – men færre snitblomster. Hollands frilandsareal med grøntsager, frugt, blomster og blomsterløg er faldet fra 100.077 ha i 2005 til 87.700 ha i 2011.

Hollands eksport af planter fordelt på lande, 2011

Figur 8



Kilde: Dutch Floricultural Wholesale

Hollands eksport
stiger fortsat.

Hollands eksport af gartnerivarer, var i 2011 på 103 mia. kr.. Største eksportvare er grøntsager, som udgør næsten 40 % af den samlede eksport.

Hollands eksport af planter er steget med 14 pct. fra 2007-2011 og var i 2011 på 15,8 mia. kr. De største handelspartnere er på lige fod med Danmark de lande, der geografisk set ligger tættest på Holland. Tyskland er største aftager (31 pct.) af hollandske planter. Andre store aftagere er Frankrig (12 pct.) og Italien og England (8 pct.).

Tabel 1 - Antal virksomheder med væksthushproduktion

	1999	2002	2005	2008	2011
Væksthushproduktion i alt*	707	633	503	403	395
Grøntsager	206	182	142	107	93
Snitblomster og -grønt	55	48	31	27	17
Potteplanter**	551	472	359	278	191
Udplantningsplanter**	171	163	130	114	142
Planteskoleplanter	47	53	46	38	43
Anden benyttelse	24	27	42	30	13
Med drivareal på friland	84	101	83	-	-

* Ekskl. Gartnerier med et væksthushareal på mindre end 1.000 m².

** Dobbeltregistrering forekommer.

Kilde: Danmarks Statistik, 2014-tal offentliggøres i 2015.

Tabel 2 - Areal med væksthushproduktion og drivareal på friland, 1.000 m²

	1999	2002	2005	2008	2011
Glasdækket areal*	4.946	4.909	4.750	4.575	4.489
Grøntsager	1.233	1.179	1.146	1.068	1.212
Snitblomster og -grønt	140	84	66	70	59
Potteplanter	3.103	3.029	2.833	2.608	2.367
Udplantningsplanter	343	420	450	430	436
Andet	345	196	255	399	415

* Ekskl. gartnerier med et væksthushareal på mindre end 1.000 m².

Kilde: Danmarks Statistik, 2014-tal offentliggøres i 2015.

Tabel 3 - Gartneriarealets geografiske fordeling 2011, 1.000 m²

	Østlige øer	Fyn	Jylland	Hele landet
Væksthushareal	866	2.587	670	4.123
Grøntsager	587	550	76	1.213
Afskårne blomster og snitgrønt	16	42	1	59
Potteplanter	148	1.789	430	2.367
Udplantningsplanter m.v.	103	172	161	436
Andet	12	34	2	48

Kilde: Danmarks Statistik, 2014-tal offentliggøres i 2015.

Tabel 4 - Antal ejendomme og areal fordelt efter størrelse, 2011

	Ejendomme			Areal		
	Antal	Akk.	Akk. pct.	1.000 m ²	Akk. 1.000 m ²	Akk. pct.
1.000 - 1.999 m ²	70	70	18	100	100	2
2.000 - 4.999 m ²	130	200	51	412	512	11
5.000 - 9.999 m ²	92	292	74	620	1.132	25
10.000 - 14.999 m ²	32	324	82	378	1.510	34
15.000 - 19.999 m ²	12	336	85	203	1.713	38
20.000 m ² og herover ..	59	395	100	2.775	4.488	100

Kilde: Danmarks Statistik, 2014-tal offentliggøres i 2015.

Tabel 5 - Udviklingen i ejendomsstrukturen

	2005		2008		2011	
	pct. af ejendom	pct. af areal	pct. af ejendom	pct. af areal	pct. af ejendom	pct. af areal
1.000 - 1.999 m ²	13	2	13	2	18	2
2.000 - 9.999 m ²	61	30	60	24	56	23
10.000 - 19.999 m ²	16	21	15	17	11	13
20.000 m ² og herover	10	47	12	57	15	62

Kilde: Danmarks statistik, 2014-tal offentliggøres i 2015.

Tabel 6 - Væksthusenes alder, 2011

	0-9 år	10-19 år	20 år og derover	I alt
1.000 m ²	659	1.026	2.723	4.408
Antal bedrifter	43	67	278	395

Anm. Den enkelte bedrift er kun medtaget en gang og placeret i den aldersgruppe, hvor den har sit største areal.

Kilde: Danmarks Statistik, 2014-tal offentliggøres i 2015.

Tabel 7 - Frilandsgartneri, virksomhedernes areal og antal

	2002		2006		2010	
	Antal	Areal i ha	Antal	Areal i ha	Antal	Areal i ha
Grøntsager	1.039	8.755	1.069	9.930	957	10.720
Blomster inkl. løg	82	148	63	141	32	92
Æbler	428	1.574	465	1.645	442	1.684
Pærer	248	420	242	413	154	357
Jordbær	431	788	606	1.277	388	1.137
Anden frugt og bær	281	584	367	774	378	927
Planteskoler	339	2.600	254	2.275	167	1.521

Kilde: Danmarks Statistik.

Tabel 8 - Areal med frilandsgroenstager, i ha

	Konventionel			Økologisk		
	2000	2003	2009	2000	2003	2009
Grøntsager i alt	4.735	5.989	10.557	1.054	739	1.584
<i>heraf</i>						
- Gulerødder	943	960	1.427	619	232	659
- Løg	831	1.381	1.264	113	90	104
- Blomkål	373	407	377	33	8	21
- Icebergsalat	177	177	368	33	32	30
- Rødbeder	144	172	272	22	29	33
- Porrer	380	322	256	46	28	45
- Rødkål	99	161	173	29	12	8
- Kinakål	230	181	..	9	2	..

Kilde: Danmarks Statistik

Tabel 9 - Gartneriets produktionsværdi, i mio. kr.

	2006	2007	2008	2009	2010	2011
Væksthussektoren	2.892	2.966	2.819	2.785	2.856	2.960
Grøntsager	537	538	557	538	566	506
Snitblomster og -grønt ...	23	30	28	30	154	22
Potteplanter	2.332	2.398	2.234	2.217	2.136	2.432
Frilandssektoren	1.252	1.321	1.502	1.402	1.389	1.474
Grøntsager	543	636	753	644	715	690
Frugt og bær	206	139	133	145	218	267
Planteskoleprodukter	503	546	616	613	456	517
Champignon	76	74	66	72	65	55
I alt	4.220	4.361	4.387	4.259	4.310	4.404

Kilde: Danmarks Statistik.

Tabel 10 – Resultatopgørelse, balance m.v. for gartnerier 2011, i 1.000 kr. pr. bedrift

	Potteplanter	Væksthusgrøntsager	Frilandsgrøntsager	Frugt og bær	Planteskoler	I alt
Bruttoudbytte	9172	10.700	5.486	1.774	5.293	6.182
Driftsomkostninger	8.241	10.006	4.825	1.391	4.542	5.512
- heraf energi inkl. afgifter	1.095	1.788	267	64	96	594
- heraf løn	2.354	3.233	1.456	381	1.713	1.659
Finansieringsomkostninger	481	586	718	146	279	443
Generelle driftstilskud	64	67	282	106	47	138
Driftsresultat	514	175	225	344	520	364
Investeringer	811	834	1.086	1.549	697	1.031
Balance ultimo						
Aktiver	13.580	15.333	28.127	16.207	15.096	17.923
- heraf i gartneriaktiver	9.674	11.279	24.296	9.731	11.008	13.440
Gæld	7.659	8.014	10.747	5.922	7.020	8.213
Forpagtningsværdi	952	1.629	8.129	821	659	2.454
Egenkapital	4.091	4.576	6.582	7.409	5.319	5.497

Kilde: Danmarks Statistik, Regnskabsstatistik for gartneri 2011

Tabel 11 - Væksthusgartnerier fordelt efter energiforsyning samt brændselsforbrug, 2011

	Brændselstyper					Biomasse tons	Elektricitet 1.000 kWh
	Fuelolie tons	Gasolie m ³	Naturgas 1.000 m ³	Kul og koks tons	Fjernvarme 1.000 m ³		
Antal bedrifter*	52	51	48	66	88	13	
Samlet energiforbrug	8.173	2.659	38.861	25.440	9.330	1500	221.655
	1.000 GJ						
Samlet energiforbrug	325	95	1.539	644	1.847	19	798

* Bedrifter er medregnet, hvis mindst 70 pct. af energiforbruget til brændsel stammer fra én energikilde.

Kilde: Danmarks Statistik, 2014-tal offentliggøres i 2015.

Tabel 12 - Eksporten af blomster og planter fordelt på lande, i mio. kr.

	2007	2008	2009	2010	2011
Tyskland	608	569	617	595	688
Sverige	609	668	530	504	494
Holland	175	196	251	217	269
Norge	251	282	253	245	250
UK	223	191	156	120	140
Finland	128	123	114	107	106
Italien	99	88	73	77	65
Frankrig	132	136	109	86	65
Polen	29	28	48	46	64
Schweiz	68	68	68	57	61
<i>Andre lande</i>	<i>185</i>	<i>172</i>	<i>169</i>	<i>164</i>	<i>183</i>
Total	2.505	2.521	2.389	2.219	2.386

Kilde: Landbrug & Fødevarer.

Bemærk: Tabel 12 blomster og planter = potteplanter + planteskoleprodukter, jf. tabel 13

Tabel 13 - Eksporten af udvalgte gartneriprodukter, i mio. kr.

	2007	2008	2009	2010	2011
Frukt og bær (friske)	81	75	73	108	148
Snitblomster (inkl. løgblomster)	102	102	119	151	163
Grøntsager (friske)	175	171	209	265	299
Planteskoleprodukter	447	269	313	323	496
Potteplanter	2.059	2.252	2077	1.896	1.889

Kilde: Landbrug & Fødevarer.

Tabel 14 - Hollands eksport af udvalgte gartneriprodukter, i mio. kroner

	2007	2008	2009	2010	2011
Snitblomster	25.134	24.160	22.287	23.631	24.027
Potteplanter	13.851	13.810	14.069	14.950	15.786
Grøntsager (friske)	29.863	31.634	30.013	43.134	39.946
Frukt (frisk)	21.595	24.965	23.040	23.802	23.492

Kilde: Central Bureau voor de Statistiek og Dutch Floricultural Wholesale Board.

Tabel 15 - Hollands eksport af planter fordelt på lande, i mio. kroner

	2007	2008	2009	2010	2011
Tyskland	4.718	4.501	4.891	5.012	4.964
Frankrig	1.627	1.624	1.714	1.816	1.859
Italien	1.151	1.157	1.205	1.257	1.225
England	1.314	1.053	1.030	1.185	1.304
Belgien	715	790	831	959	911
Østrig	452	464	463	528	572
Danmark	428	435	420	-	323
Polen	283	435	399	398	413
Schweiz	418	406	419	453	497
Spanien	441	384	381	373	364
Sverige	352	-	-	397	515
Øvrige lande	1.952	2.561	2.315	2.472	2.839
Total	13.851	13.810	14.069	14.851	15.786

Tabel 16 – Hollands væksthuseareal, i ha

	2007	2008	2009	2010	2011
Grøntsager	4.571	4.647	4.826	4.986	5.005
heraf tomat	1.545	1.600	1.628	1.676	1.702
agurk	617	622	626	664	656
Snitblomster	3.165	2.953	2.856	2.587	2.560
Potteplanter	1.883	1.890	1.938	1.813	1.791
heraf blomstrende	845	941	953	578	872
grønne	551	489	511	504	493
Udplantningsplanter ...	486	459	475	430	426
Totalt væksthuseareal .	10.374	10.166	10.324	10.307	10.250

Kilde: Central Bureau voor de Statistiek

Tabel 17 - Hollands frilandsareal, i ha

	2007	2008	2008	2010	2011
Grøntsager	24.416	24.857	24.096	23.989	24.270
Frukt	18.981	19.404	19.657	19.476	19.230
Blomster	2.573	2.581	2.555	2.543	2.564
Planteskoleprodukter ..	16.185	16.720	17.139	16.912	17.184
Blomsterløg	23.655	24.330	23.561	23.347	24.126

Kilde: Centraal Bureau voor de Statistiek

Tabel 18 - Antallet af væksthusegartnerier i Holland

	2007	2008	2009	2010	2011
Grøntsager	2.209	2.022	1.874	1.766	1.864
heraf tomater	468	439	401	371	135
agurker	346	307	289	276	274
Afskårne blomster ...	2.807	2.648	2.318	2.587	2560
Potteplanter	1.929	1.790	1.665	1.813	1791
heraf blomstrende	718	739	667	878	872
grønne	571	484	474	504	493
Total	7.399	6.779	6.249	5.782	5.462

Kilde: Centraal Bureau voor de Statistiek

Tabel 19 - Forbruget af planter og snitblomster i Europa, 2007

	Planter	Snitblomster	Total
	Kroner pr. indbygger		Mio. kroner
Tyskland	380	261	53.178
England	97	365	28.176
Frankrig	149	231	23.557
Italien	82	186	15.824
Holland	253	417	10.728
Spanien	75	142	9.722
Rusland	15	37	7.405
Schweiz	320	574	7.152
Sverige	350	283	5.699
Belgien	209	283	4.917
Norge	447	469	4.582
Danmark	343	358	3.502
Finland	291	276	2.831

Kilde: AIPH