



## Indholdsfortegnelse

<b>TENDENSER</b> .....	<b>3</b>
<b>STRUKTUR</b> .....	<b>3</b>
<b>ØKONOMI</b> .....	<b>4</b>
<b>EKSPORT</b> .....	<b>6</b>
<b>HOLLAND</b> .....	<b>7</b>
<b>TABELLER</b> .....	<b>8</b>
Tabel 1 - Antal virksomheder med væksthushproduktion .....	8
Tabel 2 - Areal med væksthushproduktion og drivareal på friland, 1.000 m <sup>2</sup> .....	8
Tabel 3 - Gartneriarelets geografiske fordeling 2008, 1.000 m <sup>2</sup> .....	8
Tabel 4 - Antal ejendomme og areal fordelt efter størrelse, 2008 .....	8
Tabel 5 - Udviklingen i ejendomsstrukturen .....	9
Tabel 6 - Væksthusenes alder, 2008 .....	9
Tabel 7 - Frilandsgartneri, virksomhedernes areal og antal .....	9
Tabel 8 - Areal med frilandsgroøntsager, i ha .....	9
Tabel 9 - Gartneriets bruttofaktoriindkomst, i mio. kr. ....	10
Tabel 10 - Sektorregnskab for gartneri, i 1.000 kr. pr. bedrift .....	10
Tabel 11 - Væksthushgartnerier fordelt efter energiforsyning samt brændselsforbrug, 2008 .....	10
Tabel 12 - Eksporten af blomster og planter fordelt på lande, i 1.000 kr. ....	11
Tabel 13 - Eksporten af udvalgte gartneriprodukter, i 1.000 kr. ....	11
Tabel 14 - Hollands eksport af udvalgte gartneriprodukter, i mio. kroner.....	11
Tabel 15 - Hollands eksport af planter fordelt på lande, i mio. kroner .....	11
Tabel 16 - Hollands væksthushareal, i ha .....	12
Tabel 17 - Hollands frilandshareal, i ha .....	12
Tabel 18 - Antallet af væksthushgartnerier i Holland .....	12
Tabel 19 - Forbruget af planter og snitblomster i Europa, 2007 .....	12

## Tendenser

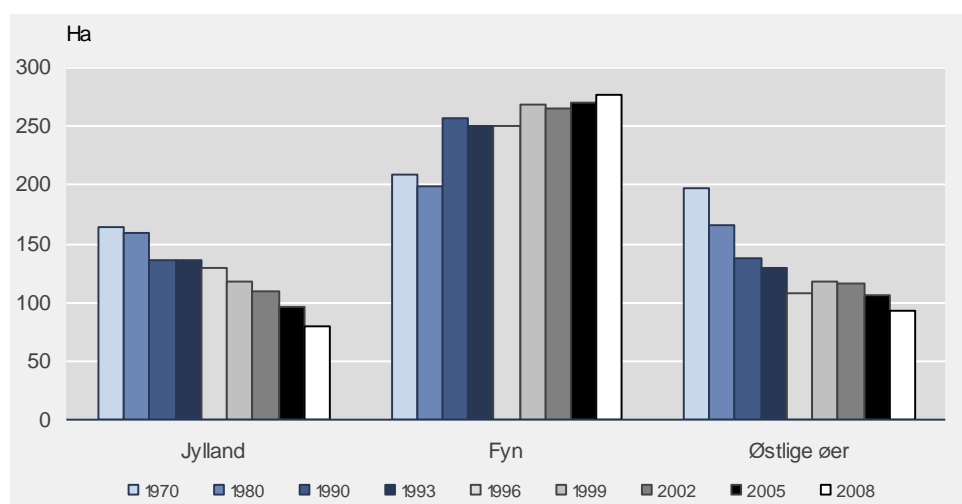
Antal gartnerier med væksthushproduktion .....			↘
Bruttofaktorindkomst .....	→		
Driftsresultat på den enkelte bedrift .....	↗		
Priser .....		→	
Eksport .....			↘
Hollands væksthushareal .....		→	
Hollands eksport .....		→	

## Struktur

### Færre men større bedrifter

Der var 403 gartnerier med væksthushproduktion i 2008. Det er 19,9 pct. færre end i 2005 og 48,3 pct. færre end i 1996. Væksthusharealet er blot faldet med 6,5 pct. siden 1996. Det er karakteristisk at de større bedrifter udgør en stadig stigende andel af det samlede antal bedrifter, hvilket kan ses ved at andelen af bedrifter med et areal på over 20.000 m<sup>2</sup> er steget fra 6 pct. til 12 pct. fra 2002 til 2008, mens andelen af mindre bedrifter er faldet.

Figur 1 **Udviklingen i væksthusharealets geografiske placering**



Kilde. Danmarks Statistik

### Flest potteplanter

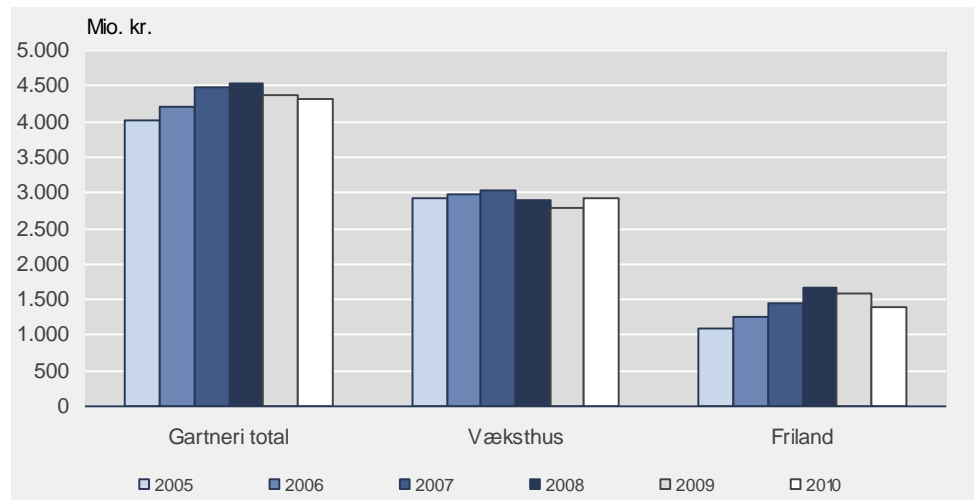
Størstedelen af det benyttede væksthushareal blev i 2008 brugt til potteplanter (59,7 pct.), mens der blev dyrket grøntsager på 24,4 pct. af arealerne. Udplantningsplanter udgjorde 9,8 pct. af væksthusharealet. Overordnet set er arealanvendelsen dermed den samme som i 2005.

## Økonomi

Bruttofaktorindkomst på niveau med 2009

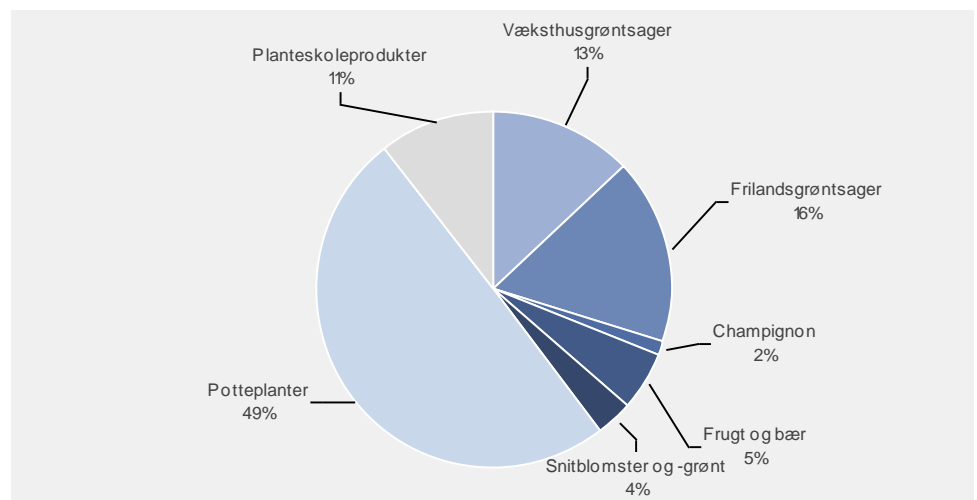
Gartnerierne havde i 2010 en produktionsværdi på 4,3 mia. kr. Værdien ligger især i produktionen af pottedplanter, som står for halvdelen af produktionsværdien. Figur 2 viser et marginalt fald i bruttofaktorindkomsten fra 2009 til 2010.

Figur 2 **Udvikling i bruttofaktorindkomst**



Kilde. Danmarks Statistik

Figur 3 **Bruttofaktorindkomstens fordeling 2010**



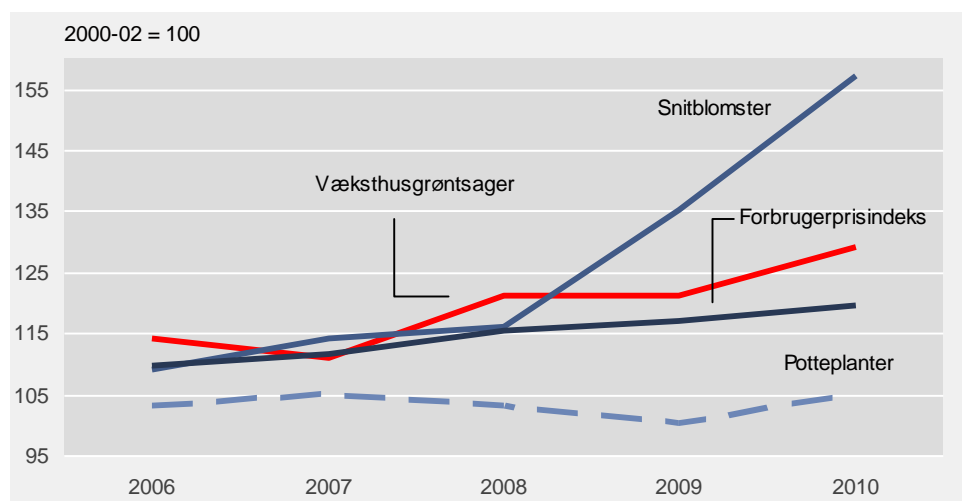
Kilde. Danmarks Statistik

Højere driftsresultat

Regnskabsstatistikken fra Danmarks Statistik viser en fremgang fra 2009 til 2010. En gennemsnitlig gartneribedrift havde i 2010 et driftsresultat på 243.000 kr. mod 228.000 kr. i 2009. Der er dog stor spredning i resultaterne. Driftsresultatet for den dårligste kvartilgruppe var på minus 600.000 kr., mens det for den bedste gruppe var på knap 1,3 mio. kr.

Figur 4

## Prisindeks for væksthushprodukter

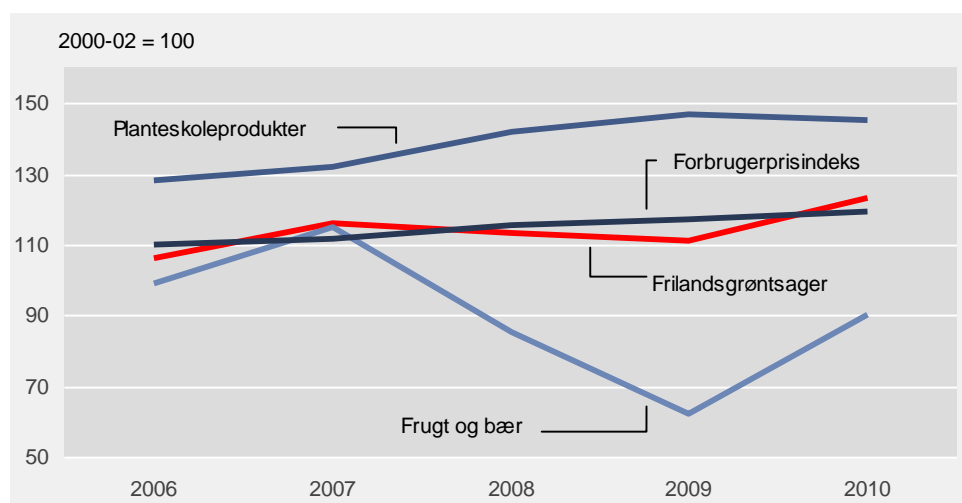


Kilde. Danmarks Statistik

*Stigende priser* Priserne på snitblomster stiger fortsat, og fremgangen var på 17 % fra 2009 til 2010 mod 16,4 pct. fra 2008 til 2009. Priserne på væksthushprodukter har været konstant stigende i samme periode, mens prisen på potteplanter er steget med 5 %.

Også for frilandsgrøntsager og frugt har 2009 været et prismæssigt stærkt år. Prisen på grøntsager steg med 11 %, mens priserne på frugt og bær steg med hele 40 %.

Figur 5 Prisindeks for frilandsprodukter



Kilde. Danmarks Statistik

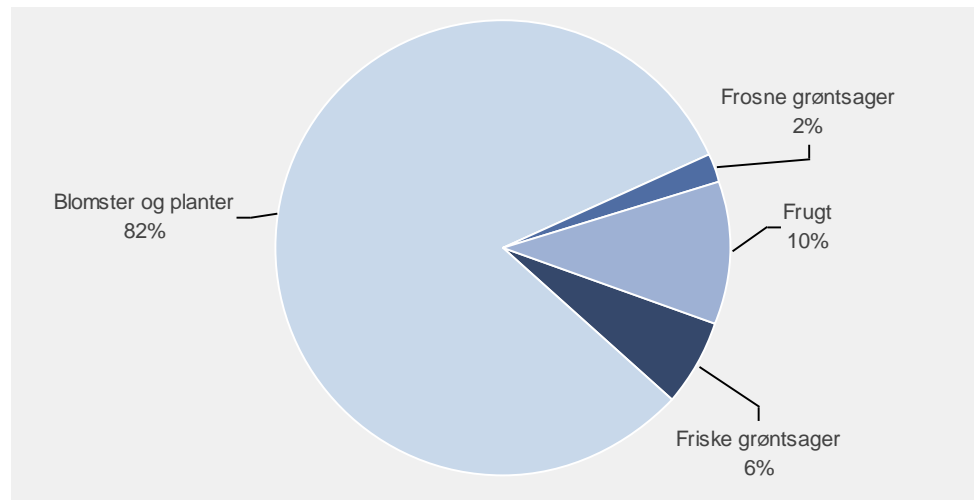
*Energiforbrug* Forbruget af energi er fra 2005 til 2008 faldet fra 897.000 GJ til 803.000 GJ – et fald på 10,5 pct. Det faldende energiforbrug er primært sket indenfor brændselstyperne fuelolie og naturgas samt elektricitet.

## Eksport

*Hovedeksport er blomster og planter*

Danmarks eksport af gartnerivarer var i 2009 på 3,5 mia. kr. Dette er en tilbagegang på ca. 7 pct. i forhold til 2008. Langt størstedelen af gartnerieksporten er blomster og planter.

Figur 6 Eksporten af gartnerivarer fordelt på produkter, 2010

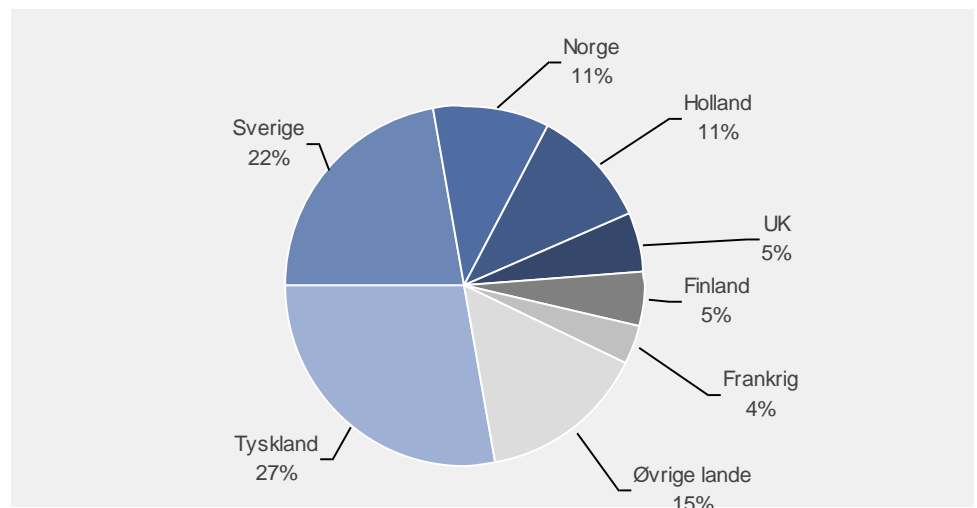


Kilde. Landbrug & Fødevarer

*Blomster og planter eksporteres primært til Tyskland og Sverige*

De største samhandelslande er Tyskland (28 %) og Sverige (22 %), som aftager halvdelen af eksporten af blomster og planter

Figur 7 Eksporten af blomster og planter fordelt på lande, 2010



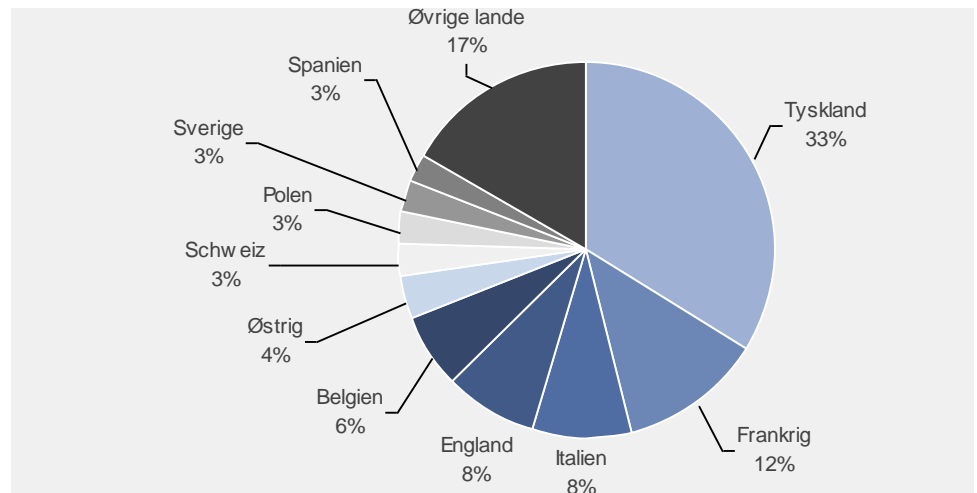
Kilde. Landbrug & Fødevarer

## Holland

Strukturen i Hollandsk væksthuse- og frilandsgartneri er forskellig fra dansk gartneri. Udviklingen mod færre, men større bedrifter kan dog genfindes.

Hollands væksthuseareal har de seneste år ligget konstant og udgjorde således 10.324 ha i 2009, men fordelingen har rykket sig i perioden 2005-2009. Der dyrkes flere grøntsager og potteplanter – men færre snitblomster. Hollands frilandsareal med grøntsager, frugt, blomster og blomsterløg er faldet fra 100.077 ha i 2005 til 87.008 ha i 2009. Kun arealet med planteskoleprodukter er steget fra 14.576 ha til 17.139 ha i perioden.

Figur 8 **Hollands eksport af planter fordelt på lande, 2010**



Kilde. Dutch Floricultural Wholesale

*Holland eksporter for 94 mia. kr.*

Hollands eksport af gartnerivarer var i 2009 på ca. 89 mia. kr. – hvilket er næsten 25 gange mere end Danmarks eksport. Største eksportvarer er grøntsager og frugt, som udgør henholdsvis 33 og 26 pct. af den samlede gartnerieksport.

Hollands eksport af planter er steget med 10 pct. fra 2005-2009 og var i 2009 på 14,1 mia. kr. De største handelspartnere er på lige fod med Danmark de lande der geografisk set ligger tættest på Holland. Tyskland er største aftager (35 pct.) af hollandske planter. Andre store aftagere er Frankrig (12 pct.) og Italien (9 pct.).

## Tabeller

**Tabel 1 - Antal virksomheder med væksthushproduktion**

	1996	1999	2002	2005	2008
<b>Væksthushproduktion i alt*</b>	<b>780</b>	<b>707</b>	<b>633</b>	<b>503</b>	<b>403</b>
Grøntsager .....	263	206	182	142	107
Snitblomster og -grønt .....	85	55	48	31	27
Potteplanter** .....	601	551	472	359	278
Udplantningsplanter** .....	186	171	163	130	114
Planteskoleplanter .....	48	47	53	46	38
Anden benyttelse .....	21	24	27	42	30
Med drivareal på friland .....	106	84	101	83	-

\* Ekskl. Gartnerier med et væksthushareal på mindre end 1.000 m<sup>2</sup>.

\*\* Dobbeltregistrering forekommer.

Kilde: Danmarks Statistik, 2011-tal offentliggøres i 2012.

**Tabel 2 - Areal med væksthushproduktion og drivareal på friland, 1.000 m<sup>2</sup>**

	1996	1999	2002	2005	2008
<b>Glasdækket areal*</b>	<b>4.894</b>	<b>4.946</b>	<b>4.909</b>	<b>4.750</b>	<b>4.575</b>
Grøntsager .....	1.166	1.233	1.179	1.146	1.068
Snitblomster og -grønt .....	250	140	84	66	70
Potteplanter .....	3.073	3.103	3.029	2.833	2.608
Udplantningsplanter .....	408	343	420	450	430
Andet .....	231	345	196	255	207

\* Ekskl. gartnerier med et væksthushareal på mindre end 1.000 m<sup>2</sup>.

Kilde: Danmarks Statistik, 2011-tal offentliggøres i 2012.

**Tabel 3 - Gartneriarealets geografiske fordeling 2008, 1.000 m<sup>2</sup>**

	Østlige øer	Fyn	Jylland	Hele landet
<b>Væksthushareal</b>	<b>918</b>	<b>2.690</b>	<b>763</b>	<b>4.371</b>
Grøntsager .....	573	455	38	1.066
Afskårne blomster og snitgrønt .....	24	40	6	70
Potteplanter .....	176	1.943	489	2.608
Udplantningsplanter m.v. ....	78	206	146	430
Andet .....	67	46	84	197

Kilde: Danmarks Statistik, 2011-tal offentliggøres i 2012.

**Tabel 4 - Antal ejendomme og areal fordelt efter størrelse, 2008**

	Ejendomme			Areal		
	Antal	Akk.	Akk. pct.	1.000 m <sup>2</sup>	Akk. 1.000 m <sup>2</sup>	Akk. pct
1.000 - 1.999 m <sup>2</sup> .....	44	44	13	82	82	2
2.000 - 4.999 m <sup>2</sup> .....	112	156	46	426	508	11
5.000 - 9.999 m <sup>2</sup> .....	88	244	73	644	1.152	26
10.000 - 14.999 m <sup>2</sup> .....	36	280	83	476	1.628	36
15.000 - 19.999 m <sup>2</sup> .....	15	295	88	301	1.929	43
20.000 m <sup>2</sup> og herover ...	41	336	100	2.561	4.490	100

Kilde: Danmarks Statistik, 2011-tal offentliggøres i 2012.



**Tabel 5 - Udviklingen i ejendomsstrukturen**

	2002		2005		2008	
	pct. af ejendom	pct. af areal	pct. af ejendom	pct. af areal	pct. af ejendom	pct. af areal
1.000 - 1.999 m <sup>2</sup> .....	16	3	13	2	13	2
2.000 - 9.999 m <sup>2</sup> .....	65	38	61	30	60	24
10.000 - 19.999 m <sup>2</sup> .....	13	22	16	21	15	17
20.000 m <sup>2</sup> og herover ..	6	37	10	47	12	57

Kilde: Danmarks statistik, 2011-tal offentliggøres i 2012.

**Tabel 6 - Væksthusenes alder, 2008**

	0-9 år	10-19 år	20 år og derover	I alt
1.000 m <sup>2</sup> .....	982	1.297	2.207	4.487
Antal bedrifter .....	61	79	263	403

Anm. Den enkelte bedrift er kun medtaget en gang og placeret i den aldersgruppe, hvor den har sit største areal.

Kilde: Danmarks Statistik, 2011-tal offentliggøres i 2012.

**Tabel 7 - Frilandsgartneri, virksomhedernes areal og antal**

	2002		2006		2010	
	Antal	Areal i ha	Antal	Areal i ha	Antal	Areal i ha
Grøntsager .....	1.039	8.755	1.069	9.930	957	10.720
Blomster inkl. løg ...	82	148	63	141	32	92
Æbler .....	428	1.574	465	1.645	442	1.684
Pærer .....	248	420	242	413	154	357
Jordbær .....	431	788	606	1.277	388	1.137
Anden frugt og bær	281	584	367	774	378	927
Planteskoler .....	339	2.600	254	2.275	167	1.521

Kilde: Danmarks Statistik.

**Tabel 8 - Areal med frilandsgrontsager, i ha**

	Konventionel			Økologisk		
	2000	2003	2009	2000	2003	2009
Grøntsager i alt .....	4.735	5.989	10.557	1.054	739	1.584
<i>heraf</i>						
- Gulerødder .....	943	960	1.427	619	232	659
- Løg .....	831	1.381	1.264	113	90	104
- Blomkål .....	373	407	377	33	8	21
- Icebergsalat .....	177	177	368	33	32	30
- Rødbeder .....	144	172	272	22	29	33
- Porrer .....	380	322	256	46	28	45
- Rødkål .....	99	161	173	29	12	8
- Kinakål .....	230	181	..	9	2	..

Kilde: Danmarks Statistik

**Tabel 9 - Gartneriets produktionsværdi, i mio. kr.**

	2005	2006	2007	2008	2009	2010
<b>Væksthussektoren</b>	<b>2.857</b>	<b>2.892</b>	<b>2.966</b>	<b>2.819</b>	<b>2.785</b>	<b>2.856</b>
Grøntsager .....	508	537	538	557	538	566
Snitblomster og -grønt .....	47	23	30	28	30	154
Potteplanter .....	2.302	2.332	2.398	2.234	2.217	2136
<b>Frilandssektoren</b>	<b>1.091</b>	<b>1.252</b>	<b>1.321</b>	<b>1.502</b>	<b>1.402</b>	<b>1389</b>
Grøntsager .....	481	543	636	753	644	715
Frukt og bær .....	189	206	139	133	145	218
Planteskoleprodukter .....	421	503	546	616	613	456
<b>Champignon</b>	<b>70</b>	<b>76</b>	<b>74</b>	<b>66</b>	<b>72</b>	<b>65</b>
<b>I alt</b>	<b>4.018</b>	<b>4.220</b>	<b>4.361</b>	<b>4.387</b>	<b>4.259</b>	<b>4.310</b>

Kilde: Danmarks Statistik.

**Tabel 10 – Resultatopgørelse, balance m.v. for gartnerier 2010, i 1.000 kr. pr. bedrift**

	Potteplanter	Væksthusgrøntsager	Frilandsgrøntsager	Frukt og bær	Planteskoler	I alt
<b>Bruttoudbytte</b>	<b>8.211</b>	<b>8.132</b>	<b>4.943</b>	<b>1.807</b>	<b>3.647</b>	<b>5.583</b>
Driftsomkostninger	7.397	7.910	4.200	1.626	3.293	5.020
- heraf energi	1.135	1.862	213	55	75	636
- heraf løn	2.204	2.701	1.257	557	1.209	1.574
Finansieringsomkostninger	457	402	661	212	290	429
Generelle driftstilskud	62	55	240	94	57	108
<b>Driftsresultat</b>	<b>419</b>	<b>-125</b>	<b>323</b>	<b>63</b>	<b>121</b>	<b>243</b>
<b>Investeringer</b>	<b>465</b>	<b>353</b>	<b>1.136</b>	<b>436</b>	<b>420</b>	<b>592</b>
<b>Balance ultimo</b>						
Aktiver	13.010	14.217	25.971	16.391	11.930	16.579
- heraf i gartneriaktiver	9.365	10.301	21.866	11.148	8.746	12.649
Gæld	7.057	7.904	9.647	6.278	5.620	7.397
Forpagtningsværdi	737	1.148	6.420	1.199	690	2.122
Egenkapital	5.216	5.165	9.904	8.914	5.620	7.060

Kilde: Danmarks Statistik, Regnskabsstatistik for gartneri 2010

**Tabel 11 - Væksthusgartnerier fordelt efter energiforsyning samt brændselsforbrug, 2008**

	Brændselstyper					Elektricitet	
	Fuelolie tons	Gasolie m <sup>3</sup>	Naturgas 1.000 m <sup>3</sup>	Kul og koks tons	Fjernvarme 1.000 m <sup>3</sup>	Brænde tons	1.000 kWh
Antal bedrifter*	61	58	39	80	86	12	336
Samlet energiforbrug	15.332	15.406	37.640	32.201	10.981	10.981	223.119
	1.000 GJ						
<b>Samlet energiforbrug</b>	<b>619</b>	<b>553</b>	<b>1.468</b>	<b>815</b>	<b>2.196</b>	<b>27</b>	<b>803</b>

\* Bedrifter er medregnet, hvis mindst 70 pct. af energiforbruget til brændsel stammer fra én energikilde.

Kilde: Danmarks Statistik, 2011-tal offentliggøres i 2012.

**Tabel 12 - Eksporten af blomster og planter fordelt på lande, i 1.000 kr.**

	2006	2007	2008	2009	2010
Sverige .....	733.722	719.736	702.942	535.670	538.804
Tyskland .....	898.364	703.147	682.054	710.206	674.329
Norge .....	196.317	261.742	297.851	265.681	260.855
Holland .....	238.055	237.119	239.171	236.605	260.133
UK .....	211.217	238.876	200.454	169.131	130.136
Frankrig .....	226.810	152.952	143.524	110.098	90.340
Finland .....	157.289	136.621	132.626	124.643	113.962
Polen .....	34.570	44.398	100.557	53.749	51.384
Italien .....	154.529	103.511	94.864	82.147	82.516
Schweiz .....	90.753	77.118	81.798	82.270	74.453
Belgien .....	43.491	47.629	61.857	52.494	41.871
Østrig .....	64.112	50.443	39.233	31.796	31.499
Spanien .....	32.386	21.150	18.623	12.446	10.635
Andre lande .....	101.814	104.759	81.358	71.100	70.982
<b>Total .....</b>	<b>3.183.431</b>	<b>2.899.202</b>	<b>2.876.912</b>	<b>2.538.035</b>	<b>2.431.898</b>

Kilde: Landbrug &amp; Fødevarer.

**Tabel 13 - Eksporten af udvalgte gartneriprodukter, i 1.000 kr.**

	2006	2007	2008	2009	2010
Potteplanter .....	2.414.805	2.196.025	2.176.357	1.936.953	1.864.408
Andet .....	161.487	145.490	437.518	384.679	379.597
Planteskoleblomster ..	530.878	484.986	207.536	153.507	118.024
Løg .....	36.065	28.161	36.177	34.629	43.884
Snitblomster .....	40.195	44.542	19.323	28.266	25.984

Kilde: Landbrug &amp; Fødevarer.

**Tabel 14 - Hollands eksport af udvalgte gartneriprodukter, i mio. kroner**

	2005	2006	2007	2008	2009
Snitblomster .....	23.421	24.119	25.134	24.160	22.287
Potteplanter .....	12.779	13.242	13.851	13.810	14.069
Grøntsager (friske) .....	24.990	24.047	29.863	31.634	30.013
Frukt (frisk) .....	17.438	18.995	21.595	24.965	23.040

Kilde: Central Bureau voor de Statistiek og Dutch Floricultural Wholesale Board.

**Tabel 15 - Hollands eksport af planter fordelt på lande, i mio. kroner**

	2006	2007	2008	2009	2010
Tyskland .....	4.697	4.718	4.501	4.891	5.012
Frankrig .....	1.580	1.627	1.624	1.714	1.816
Italien .....	1.121	1.151	1.157	1.205	1.257
England .....	1.280	1.314	1.053	1.030	1.185
Belgien .....	650	715	790	831	959
Østrig .....	432	452	464	463	528
Danmark .....	379	428	435	420	-
Polen .....	-	283	435	399	398
Schweiz .....	409	418	406	419	453
Spanien .....	436	441	384	381	373
Sverige .....	341	352	-	-	397
Øvrige lande .....	1.914	1.952	2.561	2.315	2.472
<b>Total .....</b>	<b>13.241</b>	<b>13.851</b>	<b>13.810</b>	<b>14.069</b>	<b>14.851</b>

Kilde: Dutch Floricultural Wholesale Board

**Tabel 16 - Hollands væksthuseareal, i ha**

	2006	2007	2008	2009	2010
Grøntsager .....	4.548	4.571	4.647	4.826	4.986
heraf tomat	860	1.545	1.600	1.628	1.676
agurk	638	617	622	626	664
Snitblomster .....	3.248	3.165	2.953	2.856	2.587
Potteplanter .....	1.875	1.883	1.890	1.938	1.813
heraf blomstrende	838	845	941	953	878
grønne	548	551	489	511	504
Udplantningsplanter .....	489	486	459	475	430
<b>Totalt væksthuseareal ..</b>	<b>10.381</b>	<b>10.374</b>	<b>10.166</b>	<b>10.324</b>	<b>10.307</b>

Kilde: Central Bureau voor de Statistiek

**Tabel 17 - Hollands frilandsareal, i ha**

	2006	2007	2008	2009	2010
Grøntsager .....	26.329	24.416	24.857	24.096	23.989
Frukt .....	18.655	18.981	19.404	19.657	19.476
Blomster .....	2.603	2.573	2.581	2.555	2.543
Planteskoleprodukter ...	15.346	16.185	16.720	17.139	16.912
Blomsterløg .....	23.515	23.655	24.330	23.561	23.347

Kilde: Centraal Bureau voor de Statistiek

**Tabel 18 - Antallet af væksthusegartnerier i Holland**

	2006	2007	2008	2009	2010
Grøntsager .....	2.400	2.209	2.022	1.874	1.766
heraf tomater	452	468	439	401	371
agurker	381	346	307	289	276
Afskårne blomster .....	3.110	2.807	2.648	2.318	-
Potteplanter .....	2.068	1.929	1.790	1.665	-
heraf blomstrende	797	718	739	667	-
grønne	585	571	484	474	-
<b>Total .....</b>	<b>8.020</b>	<b>7.399</b>	<b>6.779</b>	<b>6.249</b>	<b>5.782</b>

Kilde: Centraal Bureau voor de Statistiek

**Tabel 19 - Forbruget af planter og snitblomster i Europa, 2007**

	Planter		Snitblomster		Total
	Kroner pr. indbygger		Mio. kroner		
Tyskland .....	380		261		53.178
England .....	97		365		28.176
Frankrig .....	149		231		23.557
Italien .....	82		186		15.824
Holland .....	253		417		10.728
Spanien .....	75		142		9.722
Rusland .....	15		37		7.405
Schweiz .....	320		574		7.152
Sverige .....	350		283		5.699
Belgien .....	209		283		4.917
Norge .....	447		469		4.582
Danmark .....	343		358		3.502
Finland .....	291		276		2.831

Kilde: AIPH